

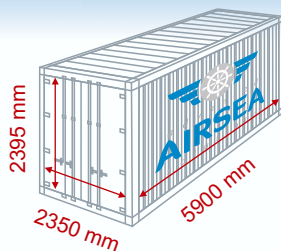
# Rozměry námořních kontejnerů

© Advanced AIRSEA Solutions, s.r.o.

## 20'DC

Délka 5 900 mm  
Šířka 2 350 mm  
Výška 2 395 mm

Objem 33,2 cbm  
Max. nosnost 30 130 kg



Nejběžnější typ kontejneru. Uzavřený kontejner s pevnou střechou, bez možnosti odejmutí bočnic. Vhodný pro přepravu různých druhů suchého, baleného i nebaleného zboží.

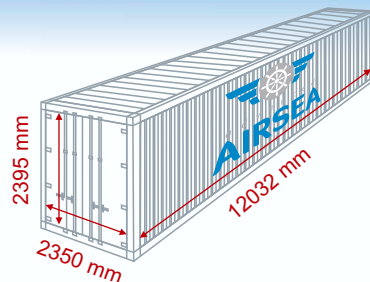
11 euro palet



## 40'DC

Délka 12 032 mm  
Šířka 2 350 mm  
Výška 2 395 mm

Objem 67,7 cbm  
Max. nosnost 28 470 kg



Uzavřený kontejner s pevnou střechou, bez možnosti odejmutí bočnic. Umožňuje přepravu až dvojnásobného objemu zboží oproti 20'DC. Vhodný pro přepravu různých druhů suchého, baleného zboží i nebaleného zboží.

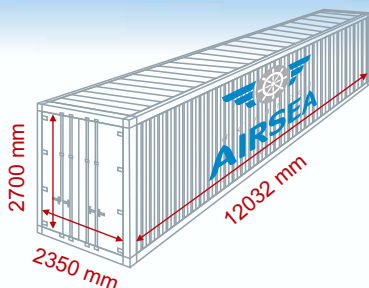
25 euro palet



## 40'HC

Délka 12 032 mm  
Šířka 2 350 mm  
Výška 2 700 mm

Objem 76,3 cbm  
Max. nosnost 28 490 kg



Kontejner s obdobnými vlastnostmi jako 40'DC. Oproti 40'DC má 40'HC vyšší stěny a umožňuje tak naložení objemnějšího druhu zboží.

## 45'HC PW

Délka 13 556 mm  
Šířka 2 444 mm  
Výška 2 693 mm

Objem 89,2 cbm



Kontejner vhodný pro přepravu paletovaného zboží. V jedné vrstvě (bez stohování) je možné naložit až 33 euro palet, což je ekvivalent standardního nákladního auta.

Tento typ kontejneru je využíván především pro přepravy v rámci Evropy (Velká Británie, Finsko, Švédsko, Norsko, Španělsko,..)

## 20'Reefer Container

Délka 5 535 mm  
Šířka 2 284 mm  
Výška 2 224 mm

Objem 28,1 cbm  
Max. nosnost 27 538 kg



Kontejner určený pro přepravu zboží vyžadující stálou a regulovanou teplotu, např. zboží podléhající rychlé zkažení nebo mražené zboží. Vnitřní teplota v kontejneru: od -25°C do +25°C (může se lišit v závislosti na poskytovateli kontejneru).

## 40'Reefer Container

Délka 11 580 mm  
Šířka 2 284 mm  
Výška 2 402 mm

Objem 63,5 cbm  
Max. nosnost 29 400 kg



Kontejner se stejnými vlastnostmi jako 20'RF, který díky dvojnásobné délce oproti 20'RF, umožňuje přepravu objemnějšího zboží.

Uvedené hodnoty hmotností a vnitřních rozměrů jsou pouze orientační a mohou se lišit dle výrobce, použité výrobní technologie a stáří kontejneru. V případě, že se parametry záclony blíží uvedeným hodnotám, vždy doporučujeme konzultaci.

**Upozornění:** nakládací profil/rozměry dveří jsou vždy menší než ložné rozměry (šířka x výška) kontejneru

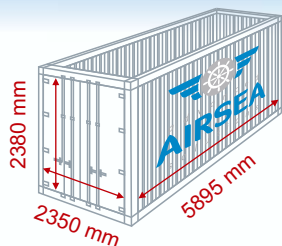
[www.advancedairsea.cz](http://www.advancedairsea.cz)

# Rozměry námořních kontejnerů

© Advanced AIRSEA Solutions, s.r.o.

## 20' Open Top

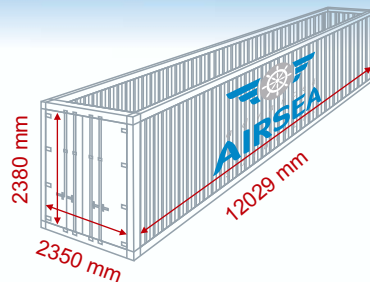
Délka	5 895 mm
Šířka	2 350 mm
Výška	2 380 mm
Objem	32,9 cbm
Max. nosnost	30 000 kg



Vhodné pro nadrozměrné druhy zboží, které svou výškou přesahují výšku standardního kontejneru. Vhodné také pro zboží, které vyžaduje nakládku do kontejneru shora. Kontejner nemá střechu, v případě potřeby může být zakryt plachtou.

## 40' Open Top

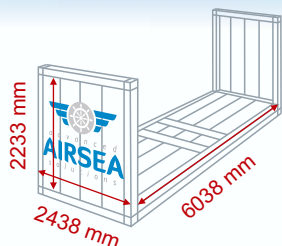
Délka	12 029 mm
Šířka	2 350 mm
Výška	2 380 mm
Objem	67,2 cbm
Max. nosnost	28 450 kg



Kontejner nabízí stejné výhody pro přepravu zboží jako 20'OT, ale má oproti 20'OT dvojnásobnou délku.

## 20' Flat Rack

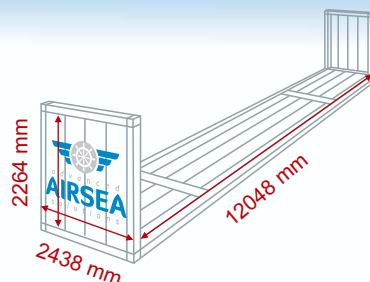
Délka	6 038 mm
Šířka	2 438 mm
Výška	2 233 mm
Max. nosnost	37 000 kg



Kontejner určený pro přepravu objemného a nadrozměrného zboží. Tento kontejner má pouze čelní stěny a proto umožňuje přepravu zboží s přesahem jak do výšky tak do šířky.

## 40' Flat Rack

Délka	12 048 mm
Šířka	2 438 mm
Výška	2 264 mm
Max. nosnost	39 000 kg



Kontejner se stejnými vlastnostmi jako 20' Flat Rack. Má dvojnásobnou délku oproti 20'Flat Rack.

## 20' Platform

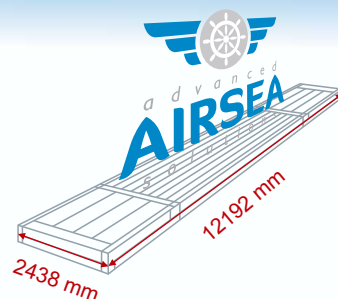
Délka	6 058 mm
Šířka	2 438 mm
Max. nosnost	42 100 kg



Vhodný pro přepravu zboží, které svou šířkou, výškou nebo délkou přesahuje rozměry standardního kontejneru. Zcela bez bočních a čelních stěn.

## 40' Platform

Délka	12 192 mm
Šířka	2 438 mm
Max. nosnost	49 150 kg



Stejné vlastnosti jako 20'Platform s dvojnásobnou délkou platformy.

Uvedené hodnoty hmotností a vnitřích rozměrů jsou pouze orientační a mohou se lišit dle výrobce, použité výrobní technologie a stáří kontejneru. V případě, že se parametry záclony blíží uvedeným hodnotám, vždy doporučujeme konzultaci.

**Upozornění:** nakládací profil/rozměry dveří jsou vždy menší než ložné rozměry (šířka x výška) kontejneru